

# PRINCIPALES INDICADORES DEL SECTOR BOVINO

## 1914 - 2025

---



**Ministerio  
de Economía**  
República Argentina

**Secretaría de Agricultura,  
Ganadería y Pesca**

PRINCIPALES  
INDICADORES  
DEL SECTOR BOVINO  
NOTA  
METODOLÓGICA



Entre los años 1914 y 1991, se han utilizado datos elaborados por la ex junta Nacional de Carnes

### Transformación:

**Faena:** Desde el 2011 la faena se estima a partir al dato mensual de movimientos de ganado bovino con destino a faena suministrados por el Servicio Nacional de Sanidad y Calidad Agroalimentaria (SENASA). La participación de novillos y hembras se determina a partir a distribución porcentual de cada categoría faenada, clasificadas por sexo y edad, de acuerdo a los registros del Sistema Integral de Faena (SIF-SIGICA) Dirección Nacional de Control Comercial Agropecuario (DNCCA) y SENASA.

**Peso Promedio de la res bovina:** El peso promedio de la res bovina se obtiene en base a información suministrada mensualmente por el Sistema Integral de Faena (SIF-SIGICA) Dirección Nacional de Control Comercial Agropecuario (DNCCA) y SENASA.

**Producción:** La producción de carne bovina se calcula como producto entre el dato de faena mensual y el peso promedio res bovina del mes.

### Comercialización carne vacuna:

Por Carne Vacuna se entiende la carne enfriada y congelada con y sin hueso y carne procesada excluyendo las menudencias y vísceras bovinas.

**Consumo Aparente:** El dato de consumo aparente de carne vacuna en toneladas res con hueso se determina mediante la siguiente fórmula: (Producción – Exportación + Importación).

**Consumo per Cápita:** Se obtiene como resultado de la división del consumo aparente por la población estimada en función de los datos censales del año 2022 publicados por el Instituto Nacional de Estadística y Censos (INDEC).

**Exportaciones:** El volumen mensual exportado expresado toneladas res con hueso se estima aplicando factores de conversión, según tipo de producto, a los registros de exportación de carne vacuna (Fresca y Procesada) suministrados mensualmente por ARCA-Aduana, INDEC y SENASA.

Para la realización del presente informe se consideraron las posiciones del Arancel Integrado comprendidas en los siguientes agrupamientos:

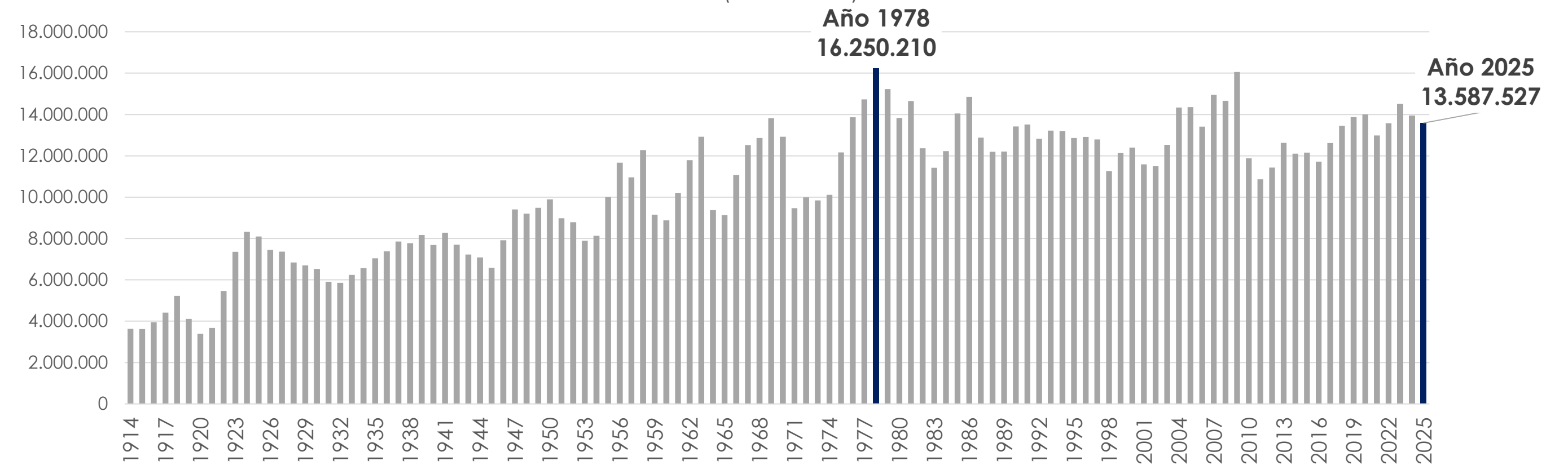
- **0201** Carne enfriada
- **0202** Carne congelada (excepto posición 0202.20.90.920)
- **1602.50** Carne Procesada (excepto posición 1602.50.00.920)

Datos provisorios, sujetos a revisión

# PRINCIPALES INDICADORES DEL SECTOR BOVINO

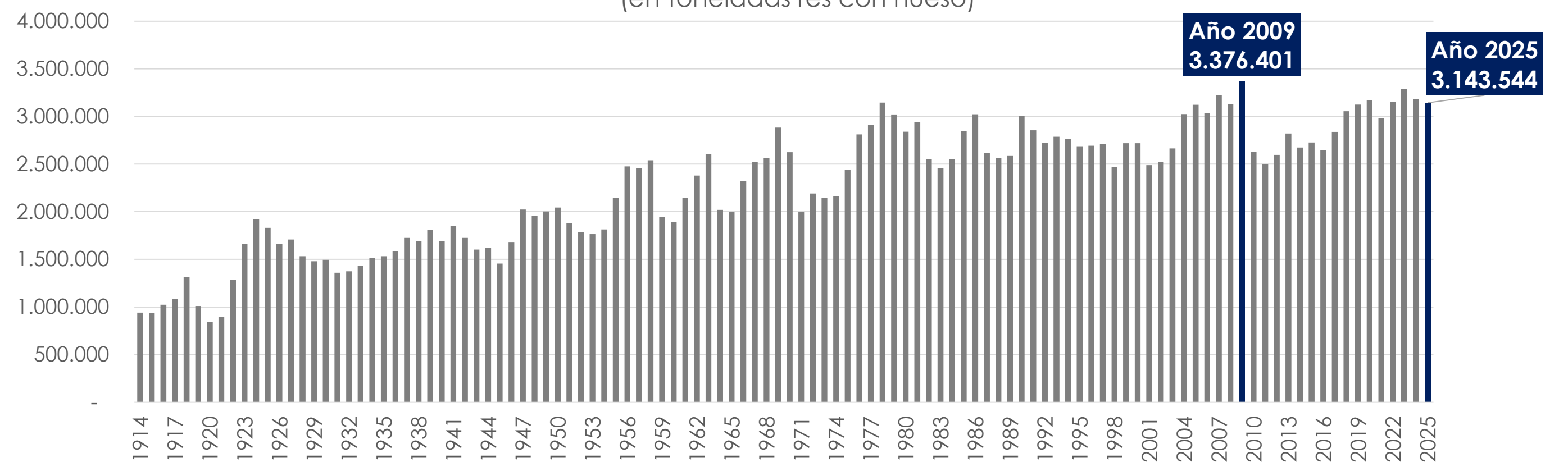
## Faena de hacienda vacuna

(en cabezas)



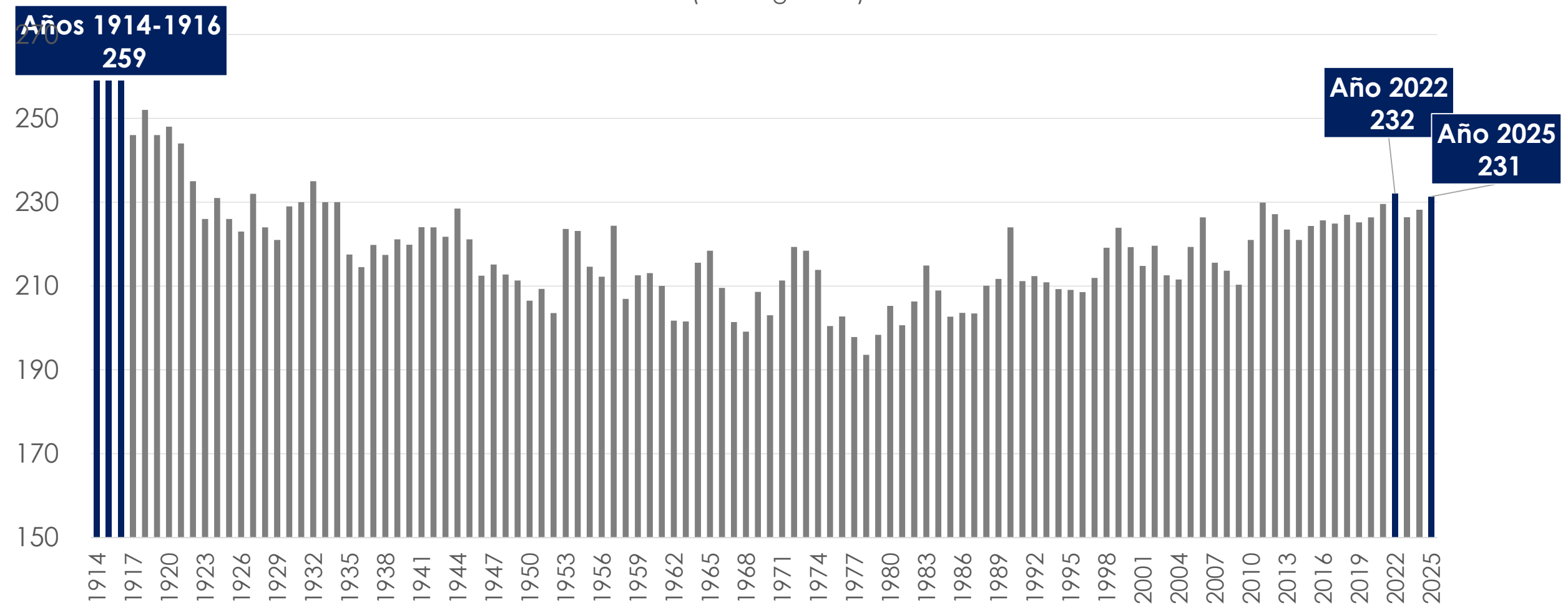
## Producción de carne vacuna

(en toneladas res con hueso)

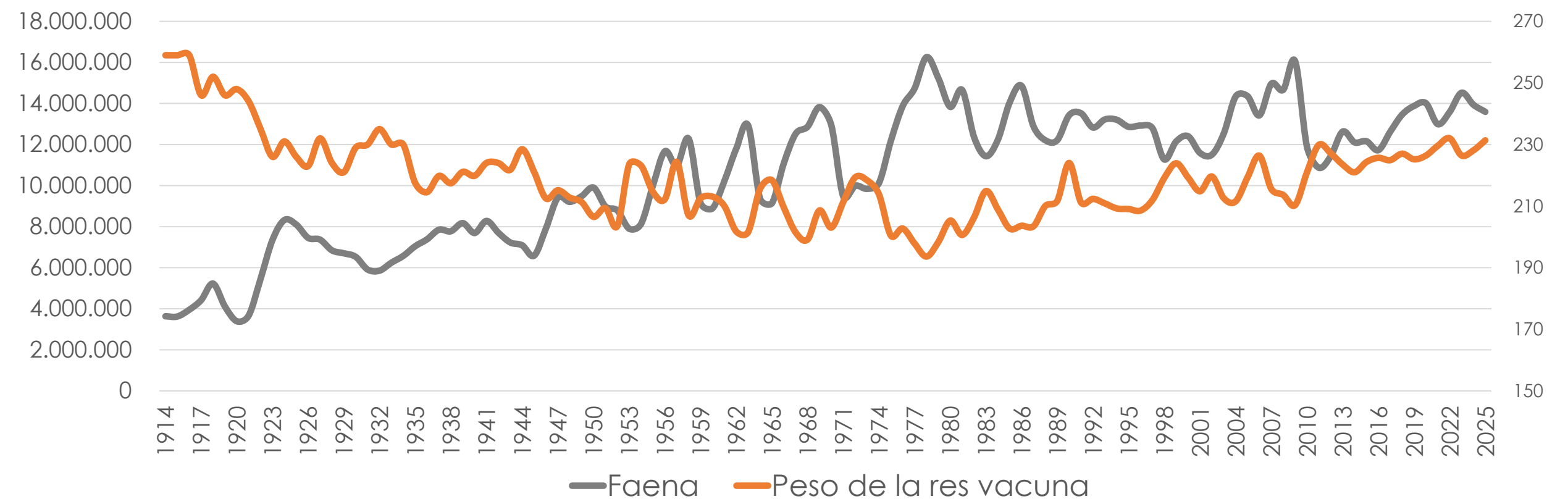


# PRINCIPALES INDICADORES DEL SECTOR BOVINO

## Peso limpio de la res vacuna (en kilogramos)



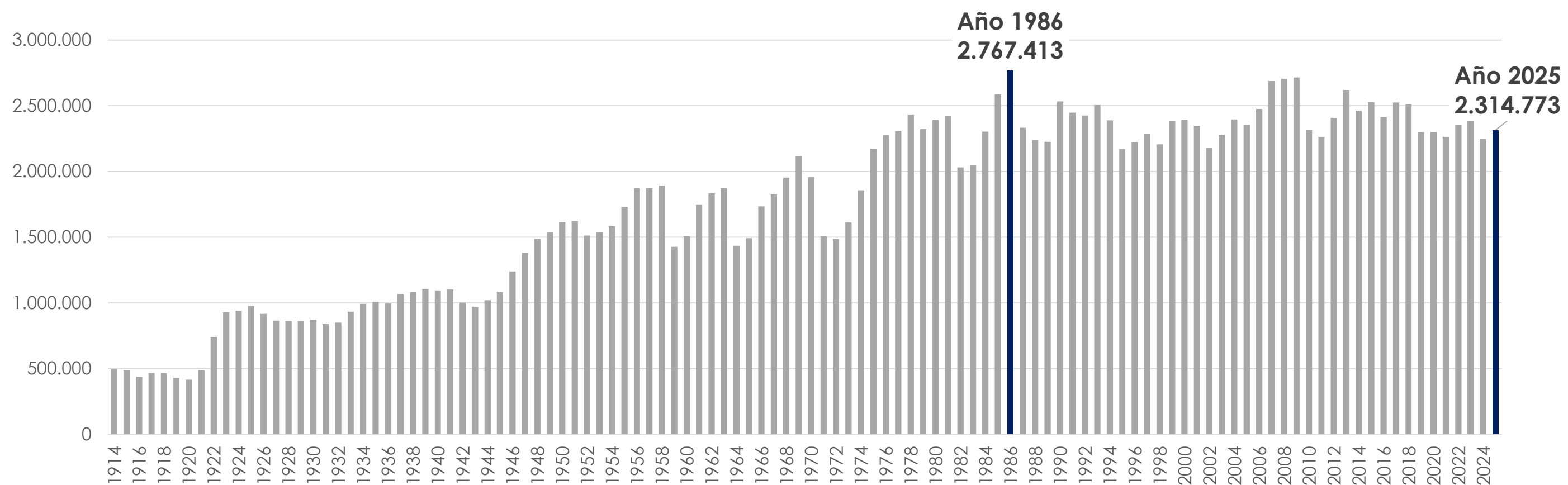
## Faena vacuna y Peso de la res (en cabezas / en kilogramos)



# PRINCIPALES INDICADORES DEL SECTOR BOVINO

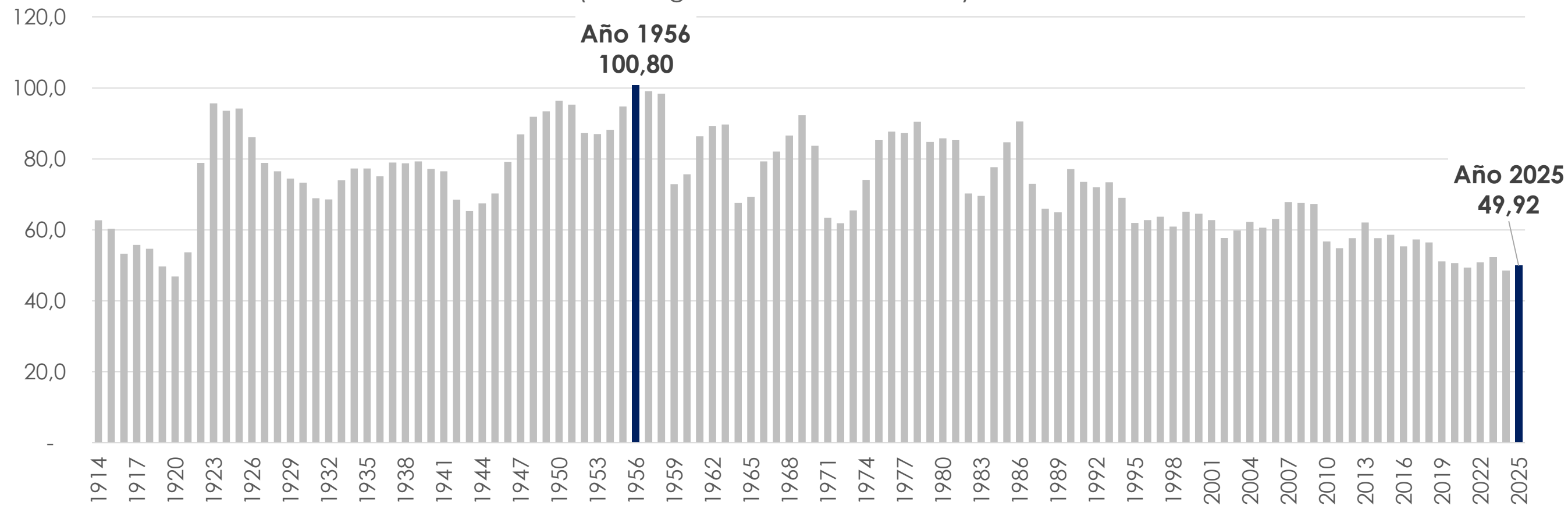
## Consumo aparente de carne vacuna

(en toneladas res con hueso)



## Consumo per capita de carne vacuna

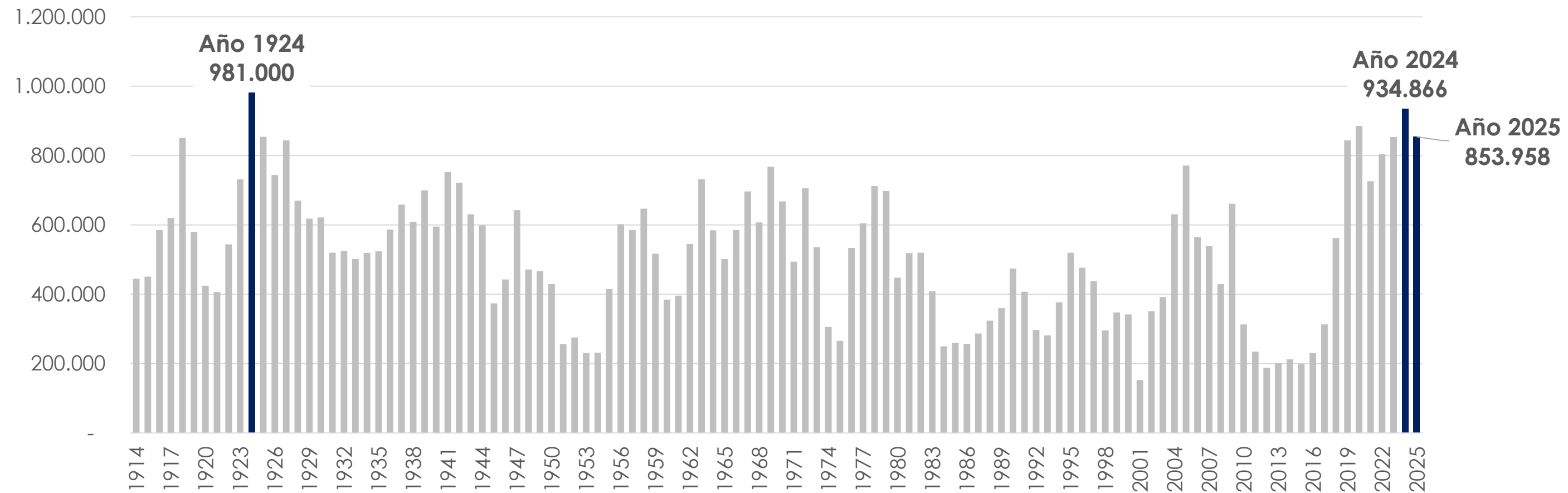
(en kilogramos/habitante/año)



PRINCIPALES  
INDICADORES  
DEL SECTOR BOVINO

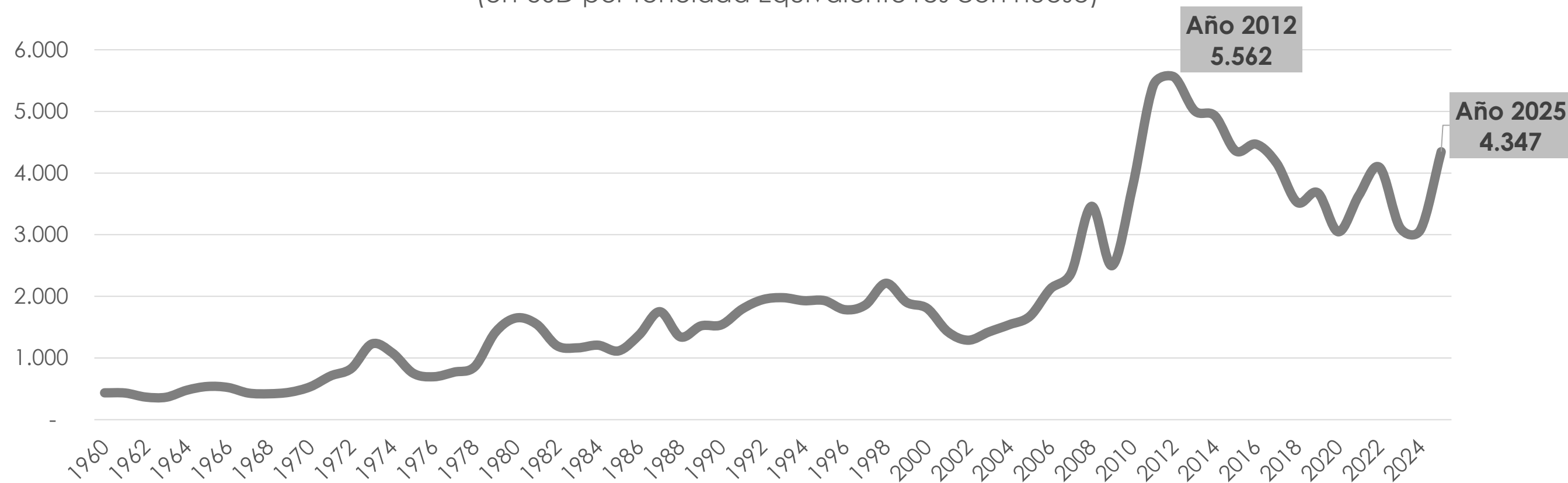
### Exportación de Carne vacuna

(en toneladas Equivalente res con hueso)



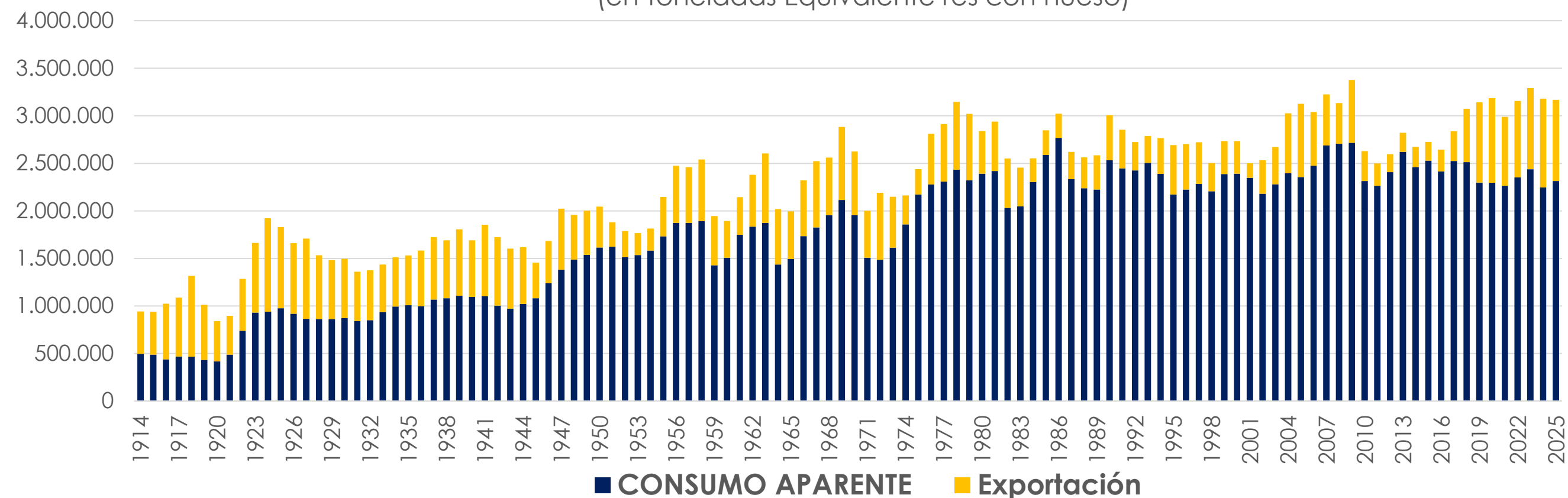
### Precio promedio de exportación de carne vacuna

(en USD por tonelada Equivalente res con hueso)

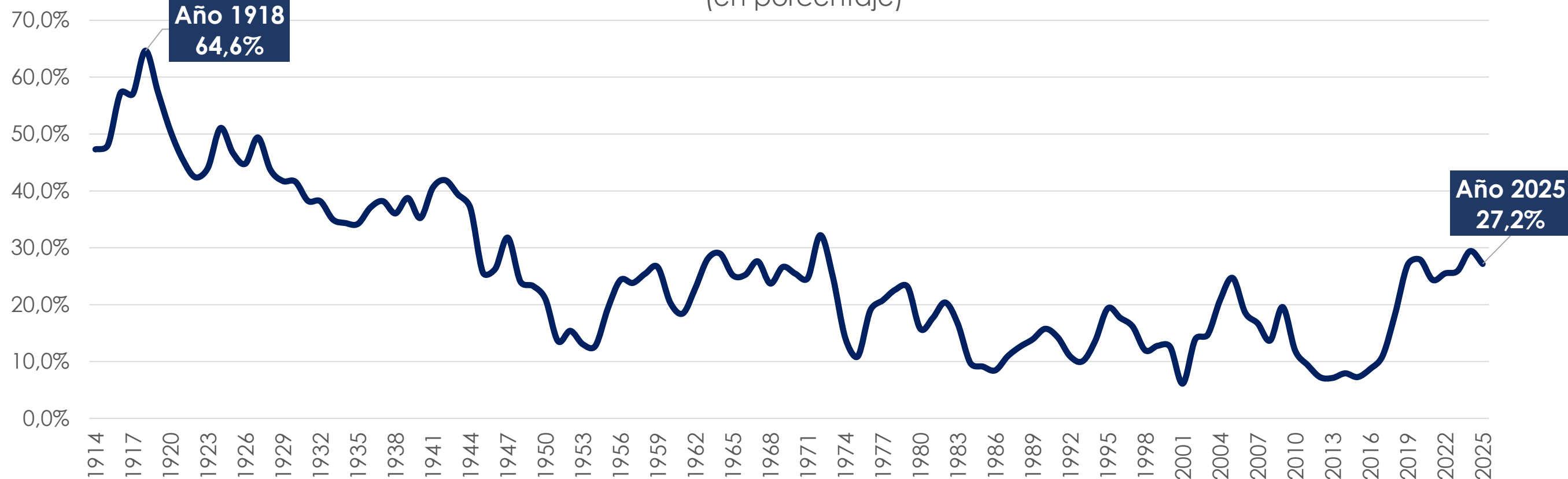


# PRINCIPALES INDICADORES DEL SECTOR BOVINO

## Consumo aparente y Exportación de Carne vacuna (en toneladas Equivalente res con hueso)



## Relación Exportación / Producción de carne vacuna (en porcentaje)



PRINCIPALES  
INDICADORES  
DEL SECTOR BOVINO  
**ELABORADO POR**

# SECRETARÍA DE AGRICULTURA, GANADERÍA Y PESCA

## COORDINACIÓN DE ANÁLISIS PECUARIO

### Responsables técnicos:

Lic. Norma Dobaño

Lic. Consolación Otaño

### Contacto:

[productos\\_pecuarios@magyp.gob.ar](mailto:productos_pecuarios@magyp.gob.ar)



**Ministerio  
de Economía**  
República Argentina

**Secretaría de Agricultura,  
Ganadería y Pesca**